

DER UMZUGSHELFER

Tipps und Checklisten
für Ihren stressfreien Umzug



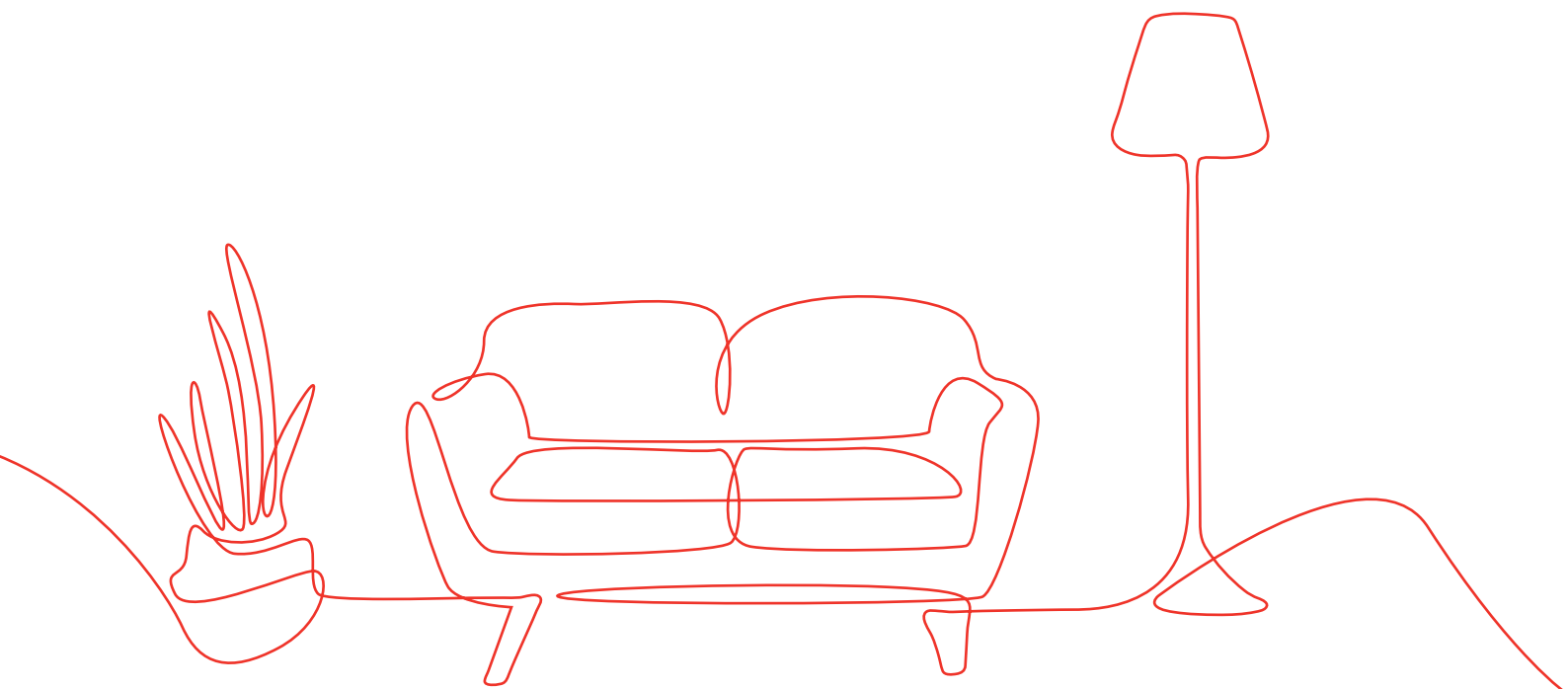
DIE SANFTE HAND FÜR IHREN UMZUG

IM ÜBERBLICK

Hier finden Sie wertvolle Tipps und Expertenratschläge rund um das Thema Umzug. Ob Sie gerade erst den Entschluss gefasst haben, Ihr Zuhause zu wechseln, oder bereits mitten in den Vorbereitungen stecken – wir begleiten Sie auf jeder Etappe Ihrer Reise.

Hinweis: In folgendem Dokument wird aus Gründen der besseren Lesbarkeit das generische Maskulinum verwendet. Weibliche und anderweitige Geschlechteridentitäten werden dabei ausdrücklich mitgemeint, soweit es für die Aussage erforderlich ist.

INHALT	SEITE
Die Vorbereitung	3
3 Wochen vor dem Umzug	4
2 Wochen vor dem Umzug	5
1 Woche vor dem Umzug	6
1 bis 2 Tage vor dem Umzug	7
Der Umzugstag	8
Start in der neuen Heimat	9
Nach dem Umzug	10
Weitere Umzugstipps	11



DIE VORBEREITUNG

Unser professioneller Umzugshelfer stehen Ihnen zur Seite, um Ihren Umzug stressfrei und effizient zu gestalten.

UMZUGSBERATUNG

Termin für Umzugsberatung vereinbaren, um Detailfragen abzuklären wie z.B.

- benötigen Sie im Vorfeld Verpackungsmaterial?
- ist eine Abdeckung der Fußböden notwendig?
- wie groß ist das Umzugsvolumen?
- müssen besondere Gegenstände, wie Klavier etc. transportiert werden?

KAUTION

Die Kaution beim Vermieter zurückfordern, einschließlich anfallendem Zins. Bitte prüfen Sie hierzu auch die Vereinbarungen in Ihrem Mietvertrag.

UMZUGSVERTRAG

Nach einem aussagefähigen Angebot schließen Sie den Vertrag zum Festpreis mit der Hartmann International Umzug & Projektlogistik ab.

MIETVERTRAG

Fristgerecht kündigen, gegebenenfalls Nachmieter suchen.

ZOLLDOKUMENTE

Zollformalitäten rechtzeitig klären und mit dem Umzugskoordinator absprechen, damit gewährleistet ist, dass das Umzugsgut auch versendet werden kann. Reisepässe und Zollunterlagen zur Seite legen, damit diese nicht mit verpackt werden.

HANDWERKER BEAUFTRAGEN

Maler: Ich/Wir Hartmann Umzug

Schreiner: Ich/Wir Hartmann Umzug

Elektriker: Ich/Wir Hartmann Umzug

Installateur: Ich/Wir Hartmann Umzug

Speicher, Wohnung, Keller aufräumen und überflüssige, wertlose Gegenstände aussortieren.

Endreinigung: Ich/Wir Hartmann Umzug

ABSTANDSSUMME

Mit dem Vermieter oder Nachmieter für eingebaute Gegenstände wie Einbauküche, Schrankwände, Teppichböden, Gardinen, Gardinenleisten etc. eine Regelung vereinbaren.

Heizöl/Energievorräte Verkauf mit dem Ver- oder Nachmieter regeln

Renovierungsarbeiten mit dem Vermieter abklären und schriftlich bestätigen lassen.

SPERRMÜLL

Termine bei Gemeinde- oder Stadtverwaltung anfragen.

KABEL-/TELEFONANBIETER

Anschlüsse kündigen oder ummelden.

SONDERURLAUB

Viele Arbeitgeber erlauben Sonderurlaube für bevorstehende Umzüge von ein bis zwei Tagen. Klären Sie rechtzeitig ab, ob Sie diesen beanspruchen dürfen.

3 WOCHEN VOR DEM UMZUG

ADRESSÄNDERUNG

- | | |
|---|---|
| <input type="checkbox"/> Elektrizitäts-, Gaswerk | <input type="checkbox"/> Geschäftspartner |
| <input type="checkbox"/> Krankenkasse | <input type="checkbox"/> Versicherungen |
| <input type="checkbox"/> Finanzamt | <input type="checkbox"/> Vereine |
| <input type="checkbox"/> Bausparkasse | <input type="checkbox"/> Kirche |
| <input type="checkbox"/> Zeitungsverlag | <input type="checkbox"/> ADAC |
| <input type="checkbox"/> Freunde, Verwandte, Bekannte | |

GEFRIERTRUHE

Versuchen Sie, bis zum Umzug die Inhalte möglichst aufzubreuchen.

KÜNDIGUNG, AB-/UMMELDUNG

- | | |
|--|--|
| <input type="checkbox"/> Girokonto | <input type="checkbox"/> Wartungsverträge |
| <input type="checkbox"/> Schule/Kindergarten | <input type="checkbox"/> Lieferanten |
| <input type="checkbox"/> Theaterabonnement | <input type="checkbox"/> Internetanschluss |

BABYSITTER

Besorgen Sie sich für den Umzug möglichst einen Babysitter.

AUTO/MOTORRAD

Ihr Fahrzeug muss beim Umzug innerhalb einer Stadt- oder eines Landkreises umgemeldet werden. Neuzulassung, wenn sich die Stadt- oder der Landkreis ändert.

NOTIZEN

- _____
- _____
- _____
- _____



2 WOCHEN VOR DEM UMZUG

KÜNDIGUNGEN

Bei den Versorgungsbetrieben, sofern der Vermieter nicht zuständig ist:

- Strom Gas
 Wasser Fernheizung

MÖBELEINRICHTUNGSPLAN

Was soll an welche Stelle? Erstellen Sie einen Einrichtungsplan.

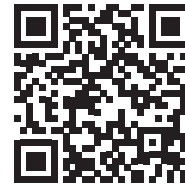
POST – NACHSENDEANTRAG


Scannen Sie folgenden QR-Code und stellen einen Nachsendeantrag bei Ihrer Post.

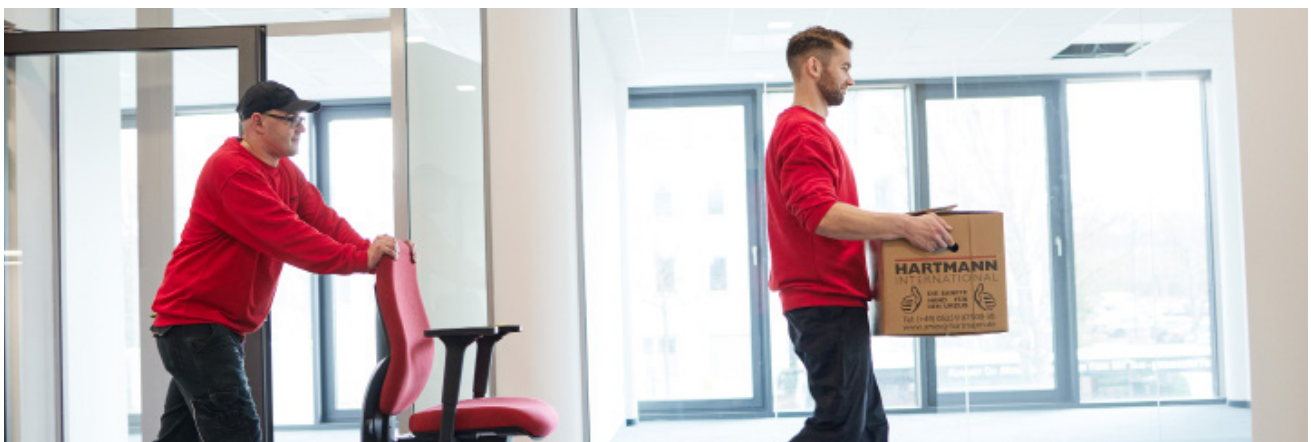


GEZ UMMELDUNG

Melden Sie Rundfunk- und Fernsehgeräte um. Ein Formblatt erhalten Sie bei uns oder digital.



WIR TRAGEN 
NICHT NUR MÖBEL
SONDERN AUCH IHRE
SORGEN.



1 WOCH VOR DEM UMZUG

HAUSMEISTER/NACHBARN

Verständigen Sie alle notwendigen Parteien über den Umzugstermin.

NACHFASSEN

Vereinbarte Termine mit Handwerkern nochmals bestätigen lassen und an den Babysitter denken.

WERKZEUGTASCHE

Tasche mit Zange, Schraubendreher, Hammer etc. für kleinere Arbeiten, die man selbst erledigen kann, bereitstellen.

AUSSENANLAGE

Garten und Außenbereich in Ordnung bringen. Ist alles verstaut?

FAHRSTUHLNUTZUNG

Bei Möglichkeit Fahrstuhlnutzung genehmigen lassen.

PARKPLATZ

Wenn möglich einen Parkplatz vor dem Haus reservieren. Halteverbotschilder oder Ausnahmegenehmigungen stellen wir Ihnen kostenpflichtig zur Verfügung.

NOTIZEN

- _____
- _____
- _____
- _____



1 BIS 2 TAGE VOR DEM UMZUG

HARTMANN MITARBEITER

Unsere Mitarbeiter kommen zum Einpacken, sofern Sie nicht selbst packen. Kartons bitte beschriften.

ESSEN UND TRINKEN

Besorgen Sie Erfrischungsgetränke und Snacks für die Familie und Helfer.

PFLANZEN

Pflanzen und Blumen, außer bei Frost, ausgiebig gießen und zusammenstellen.

GEFRIERTRUHE

Ist die Gefriertruhe leer und aufgetaut?

ELEKTROGERÄTE

Für Waschmaschinen und andere Elektrogeräte spezielle Transportsicherungen bereithalten.

KOFFER

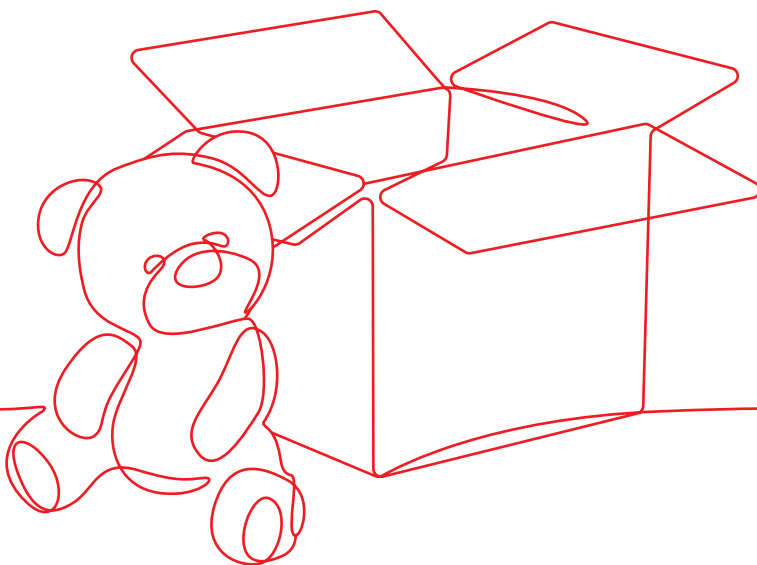
Einen oder mehrere Koffer für persönliche Dinge packen.

WERTGEGENSTÄNDE

Wertsachen wie Bargeld, Schmuck, oder hochwertige Sammlungen oder persönliche Wertgegenstände oder Laptop gesondert verpacken und mit eigenem PKW transportieren.

SICHERHEITSKOPIE

Fertigen Sie eine Sicherheitskopie der Festplatte Ihres Computers an, um potenziellen Schäden während des Transports vorzubeugen.



DER UMZUGSTAG

IHR HARTMANN UMZUGS- TEAM TRIFFT EIN

Einrichtungsplan und eventuelle Besonderheiten mit dem Teamleiter besprechen. Eventuell wird ein Vorschadensprotokoll angefertigt.

ABLESEN VON ZÄHLERN

Zahlen vom Hausmeister oder Nachbarn bestätigen lassen.

- Strom
- Wasser
- Gas

NAMENSSCHILDER

Entfernen Sie alle Namensschilder von der Haustür und den Briefkästen.

BÖDEN

Falls unser Umzugs-Team nicht beauftragt wurde, bitte empfindliche Böden abdecken. Vliess hierzu, können Sie bei uns erwerben.

REINIGUNG DER WOHNUNG

Je nach Vereinbarung im Mietvertrag die Wohnung gereinigt hinterlassen.

ÜBERGABEPROTOKOLL

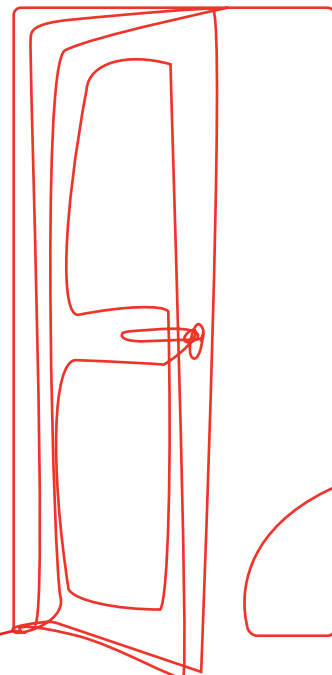
Erstellen Sie ein Übergabeprotokoll und lassen Sie es vom Vermieter unterschreiben.

KAUTION

Nehmen Sie die Kaution direkt entgegen oder lassen Sie eine Überweisungsbestätigung zeigen.

INSPEKTION

Gehen Sie die Wohnung/das Haus (einschließlich Keller und Speicher) durch, um zu schauen, dass nichts vergessen wurde. Überprüfen Sie Gas- und Wasserhähne. Drehen Sie die Sicherungen raus und übergeben Sie dem Vermieter sämtliche Wohnungsschlüssel und lassen Sie sich den Empfang bestätigen.



START IN DER NEUEN HEIMAT

ÜBERPRÜFEN

Überprüfen Sie alle neuen Räume (inkl. Treppenhäus) nach Schäden oder Mängel. Gegebenenfalls vom Vermieter schriftlich bestätigen lassen.

EINRICHTUNGSPLAN

Besprechen Sie Ihren angefertigten Einrichtungsplan mit dem Teamleiter und weisen Sie ihn auf Besonderheiten hin.

NAMENSSCHILDER

Alle Namensschilder an Tür und Briefkästen anbringen.

KONTROLLGANG

Kontrollieren Sie Räume zusammen mit dem Teamleiter. Schäden am Umzugsort oder am Umzugsgut sofort beim Teamleiter ansprechen und schriftlich bestätigen lassen (mit dem Vorschadensprotokoll vergleichen).

ABLESEN DER NEUEN ZÄHLER

Zahlen vom Hausmeister bestätigen lassen.

Strom

Wasser

Gas

”

EIN **NAHTLOSER**
ÜBERGANG IN IHRE
NEUE **HEIMAT.**



NACH DEM UMZUG

PACKMITTEL

Kontaktieren Sie uns nach dem Auspacken bezüglich der Abholung unserer Packmittel unter:

05251/87 500 - 42

info@umzug-hartmann.de

ANMELDUNG / UMMELDUNG

Einwohnermeldeamt

Versorgungsbetriebe

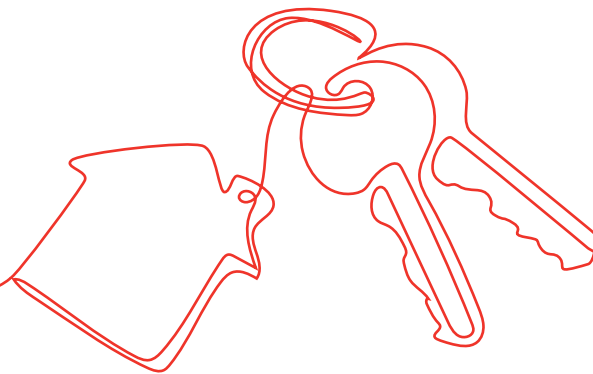
KFZ-Zulassungsstelle

ÄRZTLICHE VERSORGUNG

Nach neuen Ärzten in der Umgebung erkundigen und Behandlung sicherstellen.

EINWEIHUNGSPARTY

Eine Einweihungsparty in den neuen Räumen mit den Freunden, Verwandten, Bekannten und Nachbarn zu veranstalten ist ein schöner Abschluss nach Ihrem gelungenen Umzug.



WEITERE UMZUGSTIPPS

Für das selbstständige Packen erhalten Sie von uns das notwendige Material. Für wertvolle und empfindliche Gegenstände empfehlen wir das Verpacken durch unsere Hartmann-Profis.

□ FLASCHEN

Wein und andere Flaschen in Flaschenhüllen oder Flaschenkartons mit eingesetzten Waben verpacken.

□ PORZELLAN

Empfindliche Gegenstände wie Henkel und Ausgüsse von bspw. Kannen müssen besonders geschützt werden. Wickeln Sie aus Packpapier Rollen und schlingen diese um Ausguss und Henkel. Kannendeckel sollten abgenommen, einzeln und wieder mit dem Hauptteil verpackt werden.

□ GLAS

Gläser zuerst in Pads, dann in Packpapier verpacken und in Porzellankartons verstauen. Die Bereiche zwischen den Gläsern mit Packpapier auspolstern.

□ GESCHIRR

Das Geschirr sollte im Karton nicht gegenseitig in Berührung kommen. Legen Sie zwischen jedem Teller ein Pad, um einen Zusammenstoß zu vermeiden. Danach kommt der Stapel hochkant und stramm (nicht zu eng!) aneinander gepackt in einen Porzellankarton. Heben Sie den Karton an und schütteln ihn leicht. Falls der Inhalt nach anstoßendem Geschirr klingt, sollte der Karton nochmal überprüft werden.

□ POLSTERMÖBEL

Durch die Verwendung von Schonbezügen aus Plastik oder Stoff werden Polstermöbel vor Verschmutzung geschützt.

□ BÜCHER

Bitte die Bücher nur in Bücherkartons verstauen. Die Lücken sowie der gesamte Leerraum können mit etwas leichterem, wie z.B. Kissen oder Papier ausgefüllt werden. Die Bücher am besten Reihe für Reihe aus dem Bücherregal in die Kartons räumen und diese beschriften. Bitte packen Sie nicht mehr als 20 kg in einen Karton.

□ KLEIDUNG

Kleidung bitte vorher auf Kleiderbügel hängen und Knöpfe schließen. Hängende Kleidung sollte in Kleiderboxen transportiert werden, um Knitterfalten zu vermeiden. Falls es zu voll wird, lieber eine zusätzliche Kleiderbox verwenden. Wenn Sie Kleiderboxen bei uns bestellt haben, bringen wir Ihnen diese am Umzugstag mit.

□ BILDER/SPIEGEL

Bilder oder Spiegel sollten zuerst in Papierdecken oder Luftpolsterfolie verpackt und in Bilderkartons verstaut werden. Sehr große Bilder, Spiegel oder Glasplatten schlagen Sie bitte in Papier oder Packdecken ein und verpacken sie dann in Verschlagen.

□ TECHNISCHE GERÄTE

Beispielsweise Fernseher oder Bildschirme bitte nicht in Packdecken einschlagen, da sich Fussel festsetzen können. Hier bitte Luftpolsterfolien oder Papierdecken verwenden und die Geräte anschließend in speziellen Boxen transportieren. Ecken und Kanten sollten zusätzlich geschützt werden. Bei Waschmaschinen etc. bitte, soweit vorhanden, Transportsicherungen einbauen.

ALLES AUS EINER HAND

Wir sind ein mittelständisches, weltweit agierendes Logistikunternehmen, mit Sitz in Paderborn und Ibbenbüren und befinden uns bereits in fünfter Generation in Familienhand. Rund 600 Mitarbeiter:innen arbeiten täglich in unseren Unternehmensbereichen.

LOGISTIK | SPEDITION | AIR, SEA & RAIL | UMZÜGE | SELF STORAGE



UNSERE MISSION

„Wir sind Vorreiter in der Logistikbranche und verwandeln zukünftige Kundenbedürfnisse in smarte Lösungen. Durch die intelligente Vernetzung von Menschen, Organisationen, Technologien und Daten übertreffen wir Erwartungen und setzen Maßstäbe in der Branche.“

UNSERE VISION

Unsere Vision ist es, führender Anbieter von Transport- und Logistikdienstleistungen zu sein. Wir setzen auf Digitalisierung, Kundenzufriedenheit und Unabhängigkeit.

Als Familienunternehmen streben wir stabiles Wachstum und den Ausbau unserer Logistikkompetenz an. Wir sind innovativ, umweltbewusst und legen Wert auf das Potenzial unserer Mitarbeiter:innen. Unser Ziel ist es, unseren Geschäftspartner einen unvergleichlichen Service zu bieten. „**Wir kümmern uns um Sie.**“

UNSERE GRUNDWERTE

WERTSCHÄTZUNG. LEISTUNG. VERTRAUEN.

Wir legen großen Wert auf einen respektvollen Umgang, positive Anerkennung und achtsame Kommunikation. Leistung und Engagement jedes Einzelnen sind für uns entscheidend.

**FAMILIENGEFÜHRTES
UNTERNEHMEN**

**ÜBER 600
MITARBEITENDE**

**14
STANDORTE**

